

# Fin5 TrailO

## Kutsu

### Tervetuloa

Kuopion Suunnistajat järjestää Fin5 suunnistusviikon Heinäkuussa 2019. Fin5:llä käy vuosittain kahdesta neljään tuhanteen suunnistajaa. Fin5 on tänä vuonna kuusipäiväinen viidellä osakilpailulla. Ensi kertaa myös tarkkuussuunnistus (TrailO) on mukana. Tarkkuussuunnistusta tarjotaan viitenä kilpailuna neljänä keskimmäisenä suunnistusviikon päivänä. Osallistua voi sekä suunnistukseen että tarkkuussuunnistukseen, koska tapahtumat eivät ole samaan aikaan. Tule mukaan pitämään hauskaa tarkkuussuunnistuksessa yhdessä maailman huippujen kanssa.

Muutoksena aiempaan (Bulletin 1). WRE TempO kilpailu ei ole Nilsin keskustassa, vaan sen sijaan Halsilla. TempO kilpailu on myös ennen normaalikilpailua (PreO). Kilpailupäivä pysyy samana (16.7.). Samoin ilmoittautumisjärjestys (2 = Normaalikilpailu ja 3 = TempO). Voit käyttää "Lisätietoa järjestäjille" -kenttää ilmoittautumislomakkeessa varmistaaksesi osanoton oikeassa kilpailussa.

### Alue

Fin5 suunnistusviikko järjestetään Tahkon alueella. Lähimpään kaupunkiin Kuopioon on noin 60 km.

<https://www.google.com/maps/dir//63.2920148,28.039184/@63.2318843,27.5233572,9.25z/data=!4m2!4m1!3e0>

### Järjestäjät

Kilpailun järjestää Fin5 järjestäjät yhteistyössä Kuopion Suunnistajien ja nimekkäiden tarkkuussuunnistajien kanssa:

**Hanna Väätäinen**

*Kilpailun johtaja (Fin5)*

**Juha Hiirsalmi**

*Ratamestari 1. osakilpailu, Turun Metsänkävijät*

**Pekka Seppä**

*Ratamestari 2. osakilpailu (WRE), Suunta-Sepot*

**Petteri Hakala**

*Ratamestari 3. osakilpailu (WRE), Rasti-Nokia*

**Pinja Mäkinen**

*Ratamestari 4. osakilpailu, Koovee*

**Hannu Niemi**

*Ratamestari 5. osakilpailu, Epilän Esa*

**Sami Hyvönen**

*IOF Event Adviser (WRE) / Kansallinen valvoja,*

*Nurmeksen Sepot*

**Markku Hyvönen**

*Kansallinen valvoja (WRE), Nurmeksen Sepot*

**Yhteystiedot**

Sami Hyvönen sami.m.hyvonen@gmail.com

## Tapahtuma aikataulu

| Pvm.     | Tapahtuma                          | Arvioitu 1. Lähtö | Arvioitu matka lähtöön  | Arvioitu matka           | Paikka   |
|----------|------------------------------------|-------------------|-------------------------|--------------------------|--|
| Ma 15.7. | Normaalikilpailu                   | 16:00             | 0.1km; 2m               | 0.6 km; 15m              | Huuhkaja, Lapinlahti lähellä (10km) Rautavaaran lentokenttää                   |
| Ti 16.7. | TempO (WRE) Normaalikilpailu (WRE) | 10:00             | 0.9km; 2m<br>0.2km; 4m* | 0.9km; 15m<br>1.5km; 15m | Halssi, Nilsinä ( <b>Muuttunut!</b> )<br>Halssi, Nilsinä ( <b>Muuttunut!</b> ) |
| Ke 17.7. | TempO                              | 16:15             | 0.1km; 12m              | 2.2km; 12m               | Piazza, Tahkokylä  |
| To 18.7. | Normaalikilpailu Palkintojen jako  | 16:00             | 0.5 km; 24m             | 0.6 km; 5m               | Panorama 180, Tahkivuori   |

\* Temposta Normaalikilpailun lähtöön

### Kisakylä ja majoitus

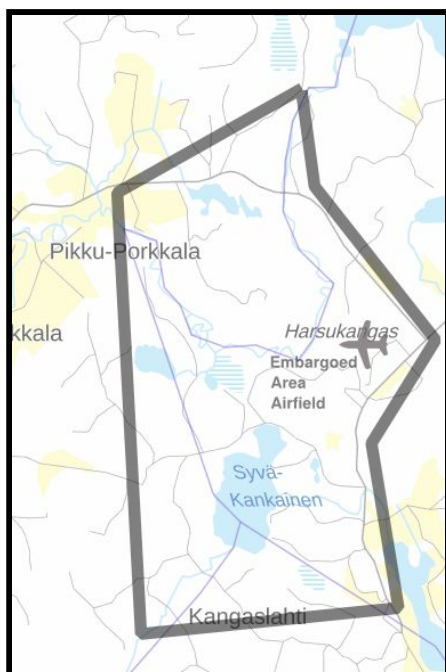
Kisakylä sijaitsee Tahkon Piazzalla, noin 10 km Nilsistä ja 50 km Kuopion lentokentältä.

Majoitusohjeet ovat Fin5 Suunnistusviikon sivulla: <https://2019.fin5.fi/majoitus/>

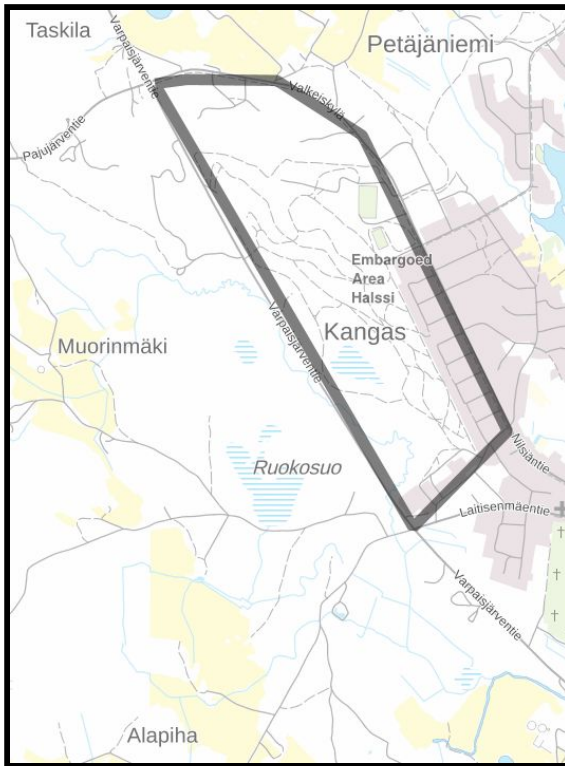
### Harjoitusmahdollisuudet (WRE)

Ei järjestettyjä harjoituksia. Karttoja ja lisäohjeita varten ota yhteys sähköpostilla: Sami Hyvönen [sami.m.hyvonen@gmail.com](mailto:sami.m.hyvonen@gmail.com).

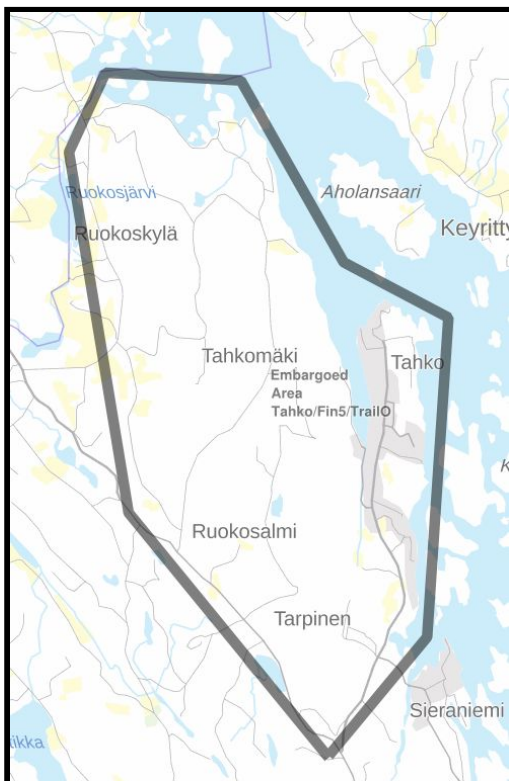
### Kielletyt alueet



Ensimmäinen osakilpailu käydään lähelle Rautavaaran lentokeskusta. Aluetta käytetään Fin5 suunnistusviikolla ja alueella liikkumista on siten rajoitettu. Lähtö ja maali sijaitsevat 10 km sisällä lentokeskuksesta luoteeseen.



WRE TempO ja normaalikilpailun kielletty alue Kangas (nk. Halsi).



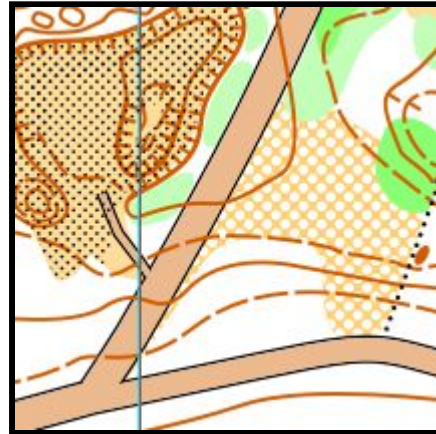
Neljäs osakilpailu käydään Tahkokylässä. Alue on harjoittelu kiellossa. Fin5 sprintti suunnistetaan alueella aikaisemmin samana päivänä. Sprinttisuunnistukseen saa osallistua.

Viides osakilpailu on Tahkolla. Osa kielletystä alueesta on käytettään myös suunnistusviikolla. Osa kielletystä alueesta säilyy kiellettynä suunnistusviikon jälkeenkin aina 2023 tai 25 MM-kilpailuihin.

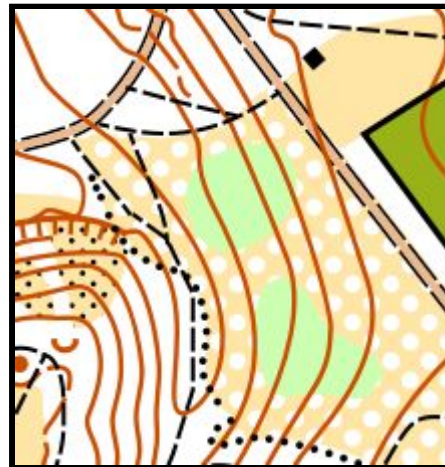
## Maasto

Yhtäkään maastoa ei ole ennen käytetty tarkkuussuunnistukseen. Kaikki kartat ovat kuvausohjeeltaan ISSOM ja mittakaavassa 1:4000..

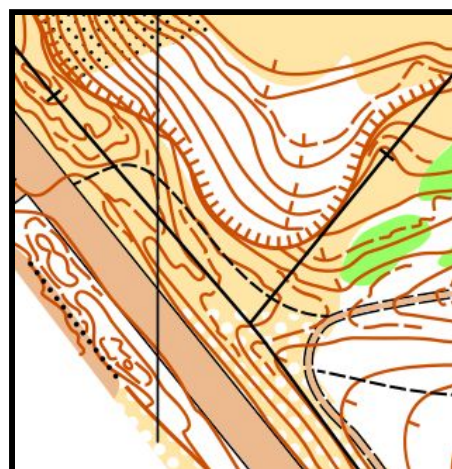
1. **Huuhkaja**, Lapinlahti. Hyvä näkyvyys ja maltilliset korkeuserot. Mäntykangasta ja soramonttua. Polku on enimmäkseen hiekkatietä. Käyräväli 2 m.



2. **Halssi**, Nilsjä, WRE TempO. Hyvä näkyvyys ja suuret korkeuserot. Pyörätuolilla avustajan käyttö suotavaa. Mäntykangasta, suuria suppia ja soramonttua. Polku hiihtoladunpohjaa ja kuntopolkua. Käyräväli 2 m.



3. **Halssi at Nilsjä**, WRE PreO. Hyvä näkyvyys ja suuret korkeuserot. Pyörätuolilla avustajan käyttö suotavaa. Mäntykangasta, suuria suppia ja soramonttua. Polku hiihtoladunpohjaa ja kuntopolkua. Käyräväli 2 m.



4. **Piazza**, Tahkokylä. Urbaania ympäristöä. Polku enimmäkseen päällystettyä tai hiekkatietä. Käyräväli 2,5 m.

Reilun pelin hengessä toivoimme, että kaikki kilpailijat olisivat ennen lähtöään Sääskeniementien länsipuolella.

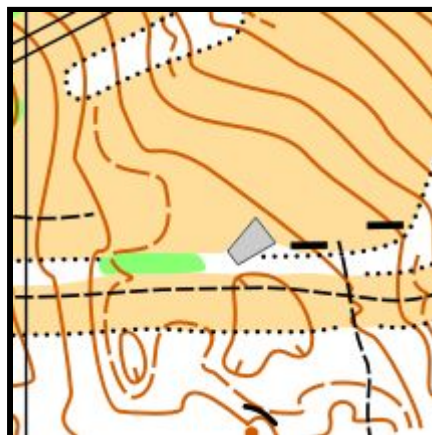


Symboli **420 Huomattava kasvillisuus kohde** on noin 1.5m koivunkanto.



5. **Panorama 180**, Tahkolla. Hienot näkymät ja suuret korkeuserot. Pyörätuolilla avustajan käyttö suotavaa. Sekametsää ja laskettelurinnettä. Polku on laskettelurinteen hiekkainen huoltotie. Käyräväli 2 m.

Ylhäällä mäen päällä on rajoitetusti parkkitilaa, joten järjestäjä toivoo, että mahdollisimman moni käyttäisi kimpakyytiä. Enemmän parkkitilaa on mäen alla, 600 m kilpailukeskuksesta. Mäki on jyrkkä.



### Nollarasteista

Takaamme, että mikään lippu ei sijaitse lähempänä kuin 4 m, kun kyseessä on nollarasti.

### Sarjat

Koko viikon on mahdollista osallistua yhteen kahdesta sarjasta:

1. Kilpasarja (Avoin\*): E (Elite)
2. Kuntosarja\*\* (Avoin\*): A (Public)

\* Osallistumisoikeutta ei ole rajoitettu iän, sukupuolen tai fyysisen toimintakyvyn mukaan.

\*\* Osallistumiseen ei vaadita lisenssiä.

TempO ja normaalikilpailut 16.7. ovat kilpasarjassa maailman ranking (WRE) osakilpailuja.

## **Osallistuminen**

Seuraa osallistumis ohjetta: <https://2019.fin5.fi/trailo-ilmoittautuminen/> tai englanniksi:

<https://2019.fin5.fi/trailo/registration-for-trailo/?lang=en> .

Osallistumismaksu kilpasarjaan 30.6. saakka: 90 €/viikko tai 22 €/kilpailu.

Jälki-ilmoittautuminen kilpasarjaan: 110€/viikko tai 25€/kilpailu.

Kuntosarjan ilmoittautuminen tapahtuu samoin kuin maksuin kuin suunnistusviikolla.

## **Erikoisuuksia**

Kehitämme uutta sähköistä Otags-leimausjärjestelmää tarkkuussuunnistukseen. Otagsia pyritään käyttämään kaikissa muissa kilpailuissa kuin WRE. Pyysimme lupaa käyttää sitä myös WRE kilpailuissa. WRE kilpailussa käytetään tämän hetken tietojen mukaan pihtileimausta.

Yhteistulokset lasketaan neljän parhaan osakilpailun tuloksista. Osakilpailun tulos lasketaan erotuksena voittajan tulokseen. Normaalkilpailun tulokset muutetaan "viestisäännöllä" sekunneiksi: virhe on 60 sekuntia. TempO tulokset ovat sekunteina, niitä ei muuteta.

Jokainen kilpailu on myös yksittäinen kilpailu, vaikka suurin osa jaetusta informaatiosta on kaikille kilpailuille yhteistä. Niinpä jokainen ratamestari on voi osallistua toisen ratamestarin järjestämään kilpailuun. Ratamestarit voivat osallistua myös yhteiskilpailuun.